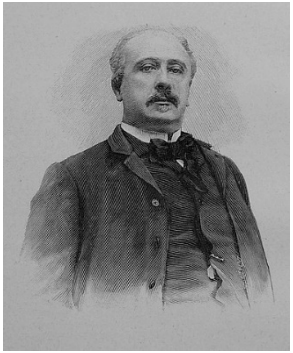




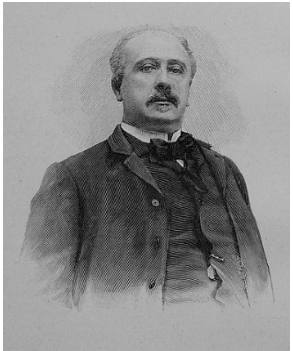
*Charles LENTHERIC, ingénieur-auteur visionnaire,
membre résidant de l'Académie de Nîmes
dans la seconde moitié du XIX^e siècle*



par Jean-Marc BEYNET
membre correspondant

Vendredi 3 mai 2024





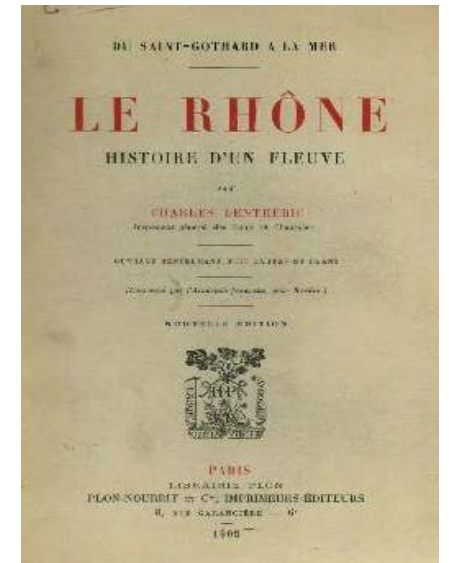
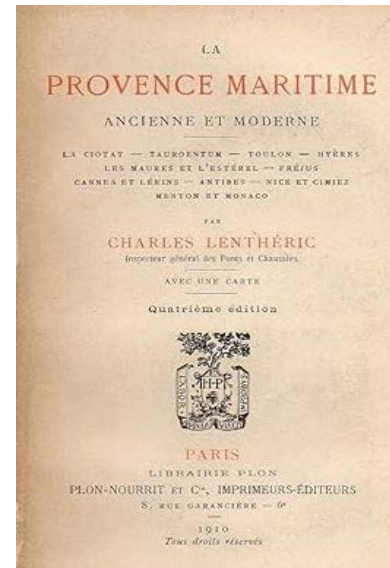
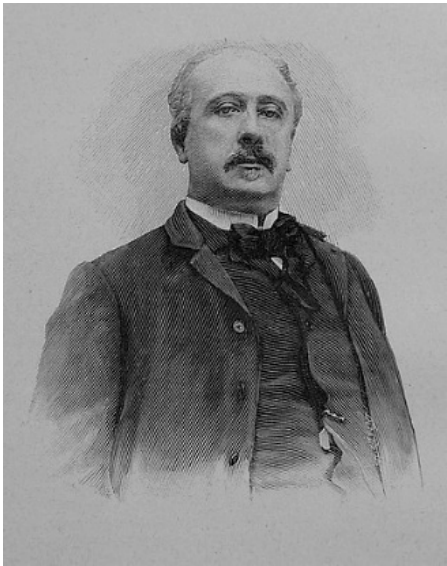
- 1- Introduction: biographie résumée de Charles Lenthéric
- 2- Théorie de la tectonique des plaques
- 3- Fluctuations du niveau des mers
- 4- Crise de la salinité messinienne
- 5- Aménagements du fleuve Rhône
- 6- Conclusions





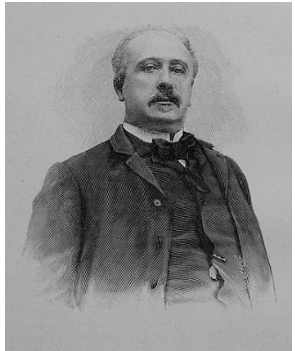
1- Introduction: biographie résumée de Charles Lenthéric

- Charles-Pierre-Marie Lenthéric (1837-1914);
- Ecole Polytechnique puis spécialisation en génie-côtier et géomorphologie littorale et fluviale à l'Ecole des Ponts et Chaussées, d'où il sort en 1862;
- Pendant une grande partie de sa carrière, il fut basé à Nîmes et travailla en particulier sur les études puis la direction des travaux pour l'amélioration de la navigation sur le Canal du Rhône à Sète, ainsi que pour la construction du phare de l'Espiguette (mis en service en 1869);
- Il fut membre de l'Académie de Nîmes de 1868 à 1898 et la présida en 1877;
- Il publia plusieurs ouvrages sur le littoral méditerranéen et le Rhône:





2- Théorie de la tectonique des plaques



<http://dboudeau.fr>



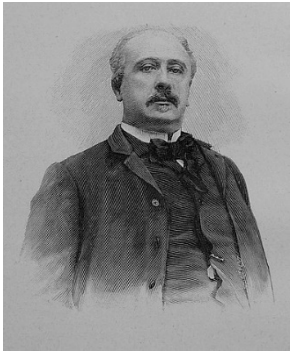
CARTE DU FOND DES OcéANS

Map from: <https://www.vivelessvt.com/lycee/de-la-derive-des-continentes-a-la-tectonique-des-plaques/attachment/carte-des-fonds-oceaniques-svt-1ere-s/>





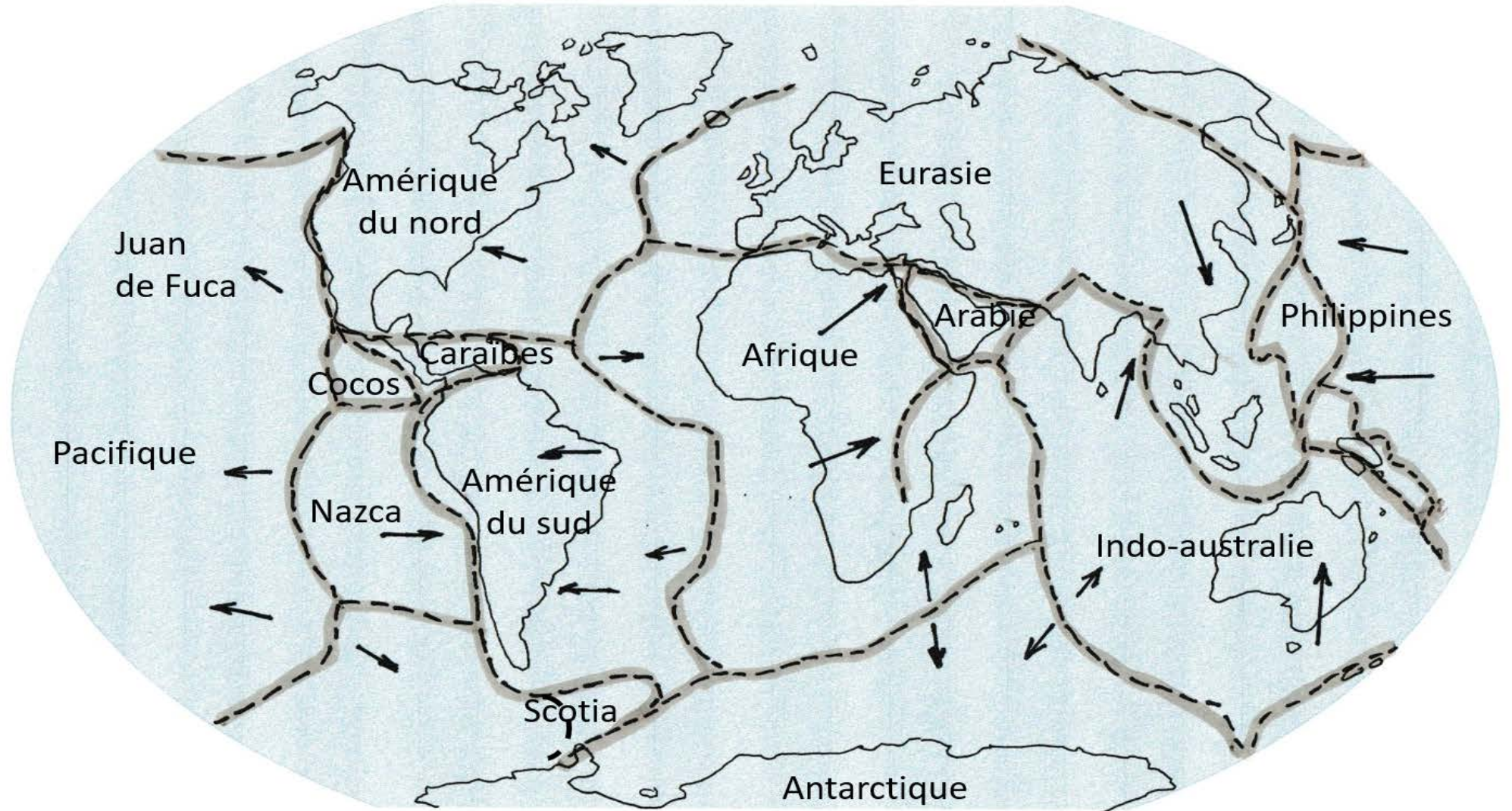
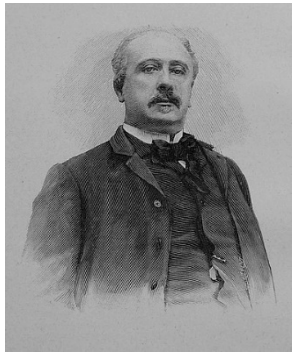
2- Animation vidéo : tectonique des plaques



Source: Nicolas SOUGNEZ: <https://www.youtube.com/watch?v=h8D4owzyydI>

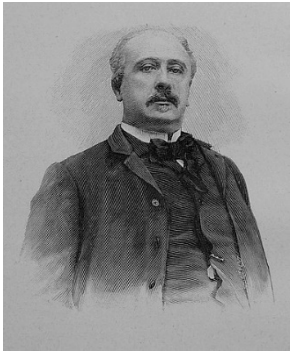


2- Théorie de la tectonique des plaques



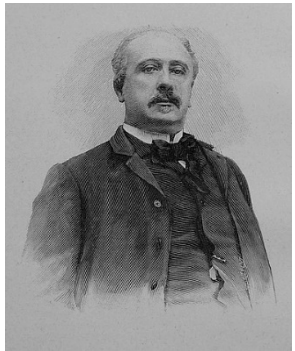


3- Fluctuations du niveau des mers

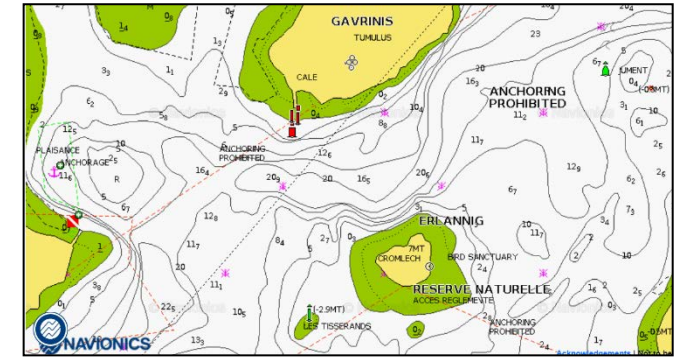
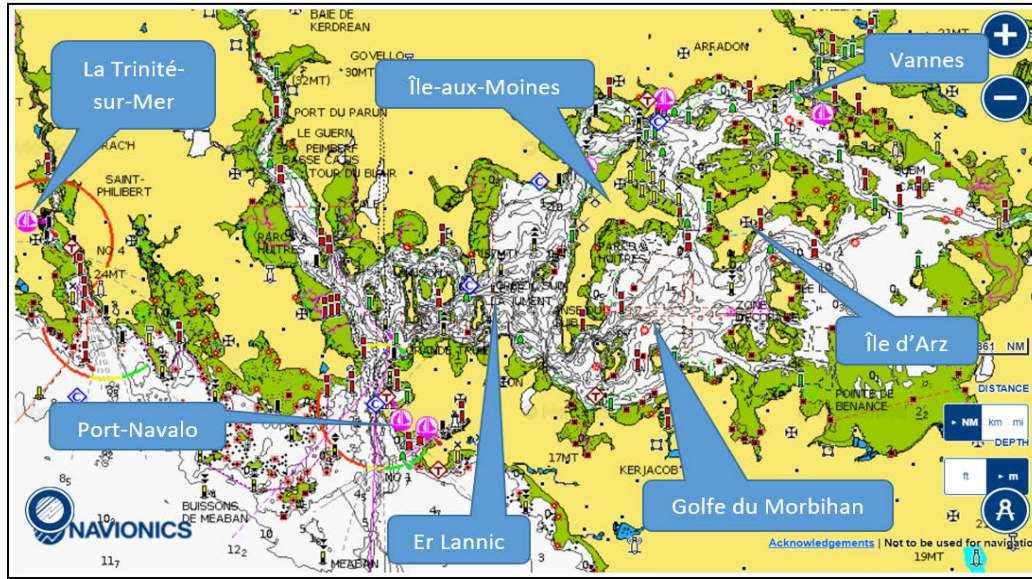


Allée couverte de Guinirvit (Bretagne nord), à basses mers de faible coefficient, début septembre 2021 (clichés © Annick Beynet, 2021)





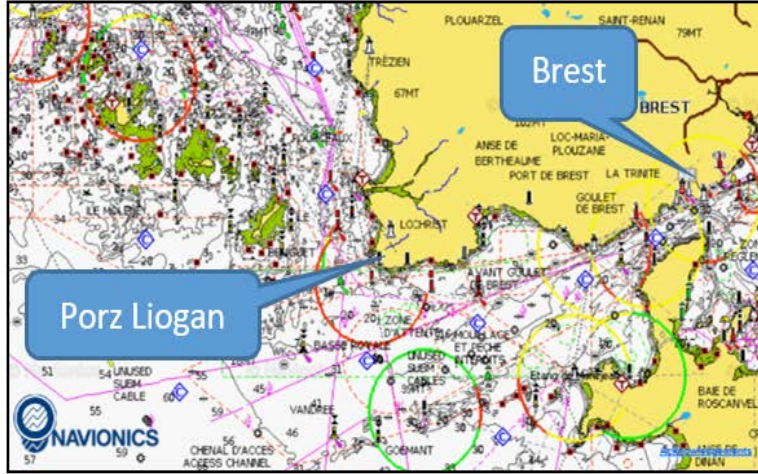
3- Fluctuations du niveau des mers



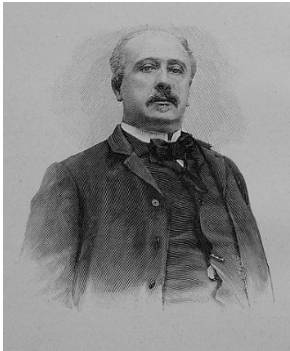
À gauche, carte de Cassini (XVIII^e siècle), à droite, carte d'état-major (1820-1866) ©IGN



3- Fluctuations du niveau des mers



Localisation de Porz-Liogan dans le Finistère (Navionics)

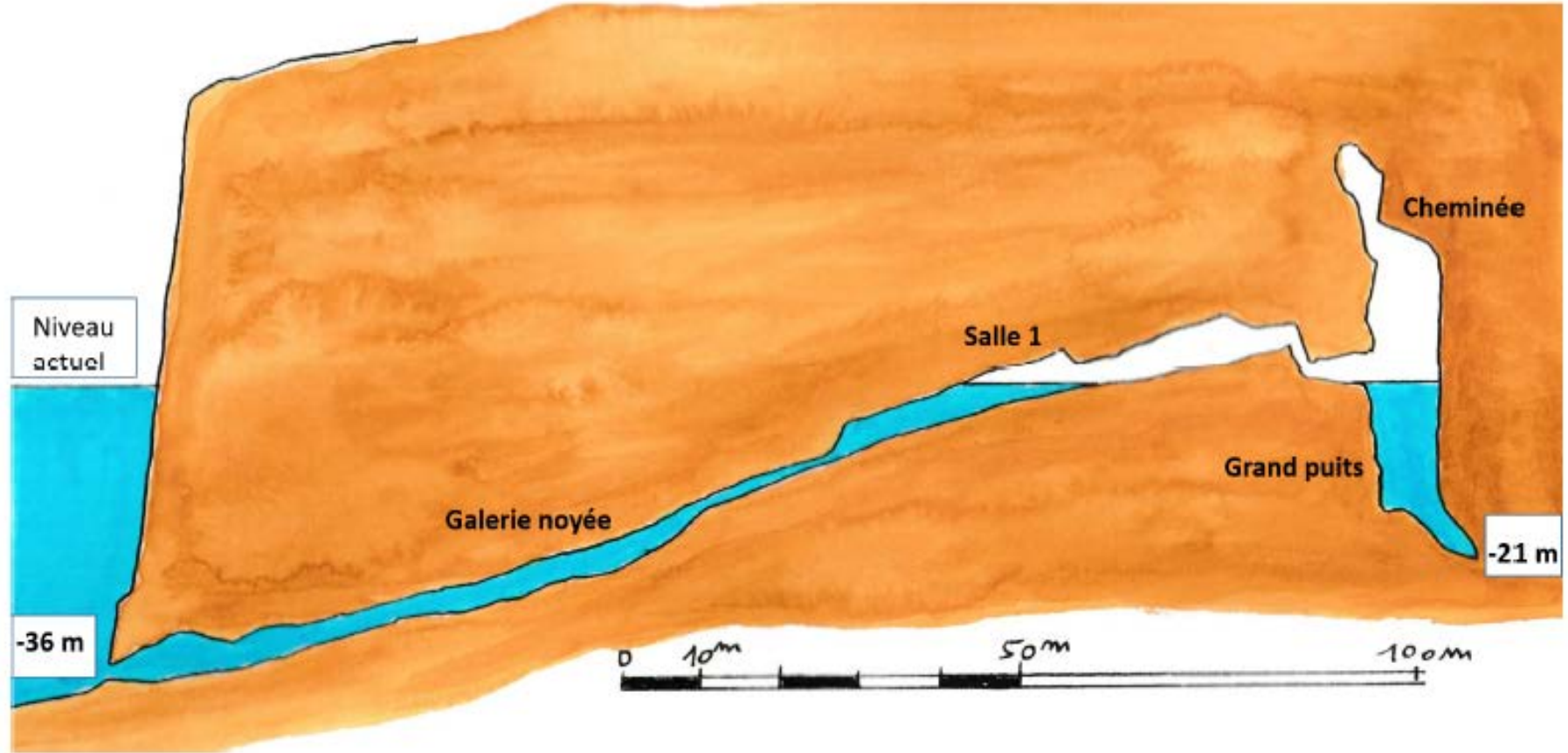
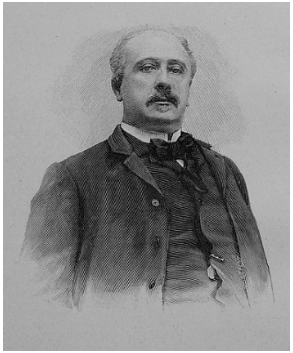


*Site de Pors Liogan
(clichés © Beynet, 2021)*





3- Fluctuations du niveau des mers

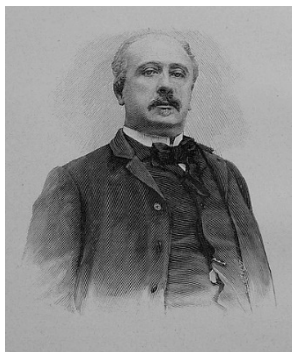


Coupe longitudinale schématique sur la galerie noyée d'accès à la Grotte Cosquer





4- Crise salinité messinienne

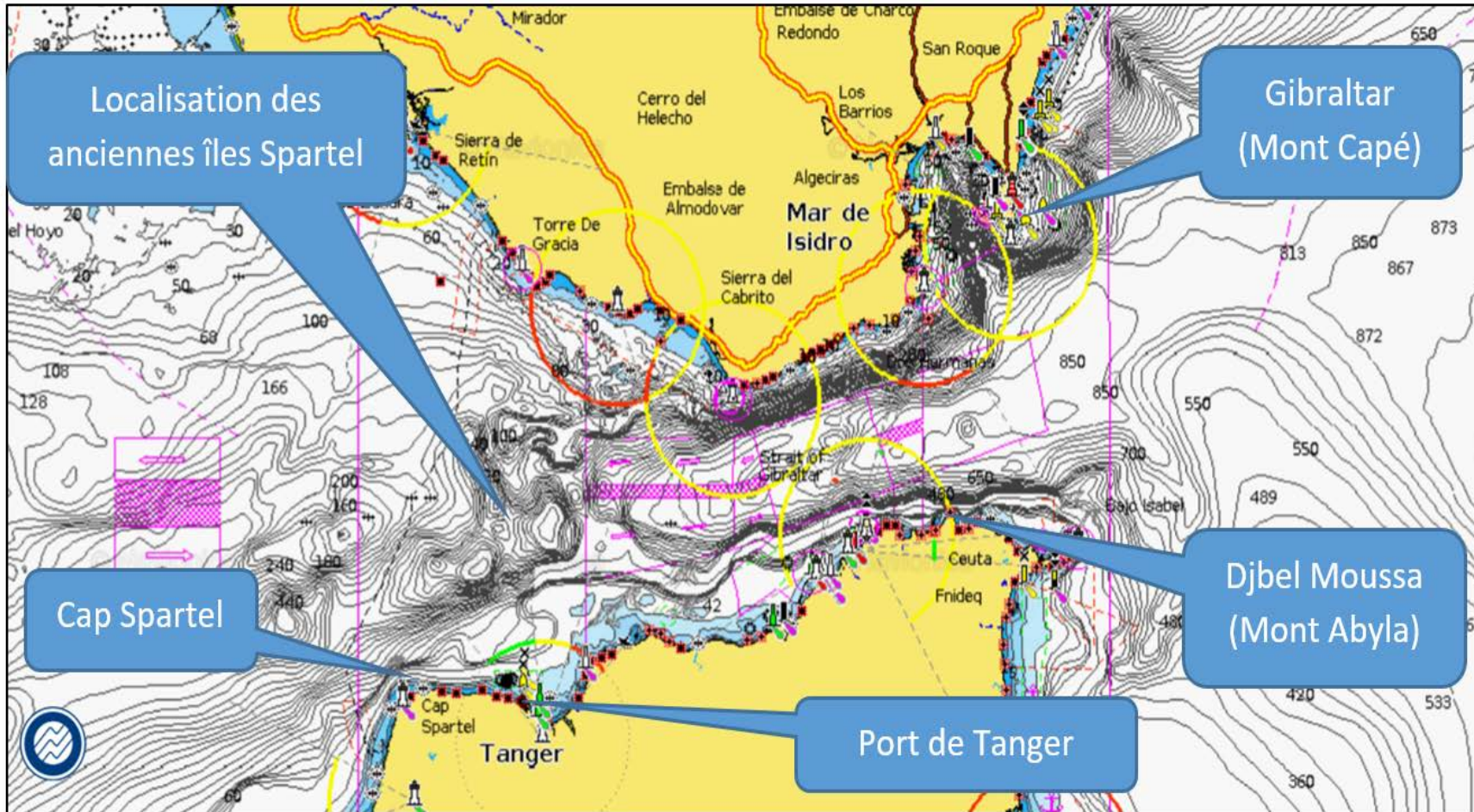
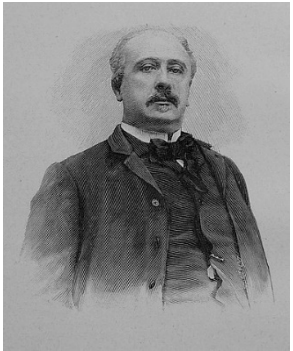


Carte de la Méditerranée (Source Navionics)



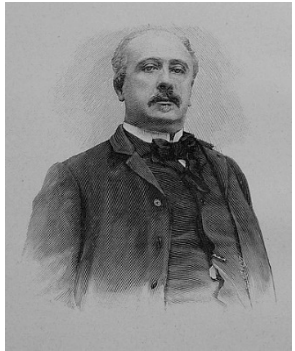


4- Crise salinité messinienne

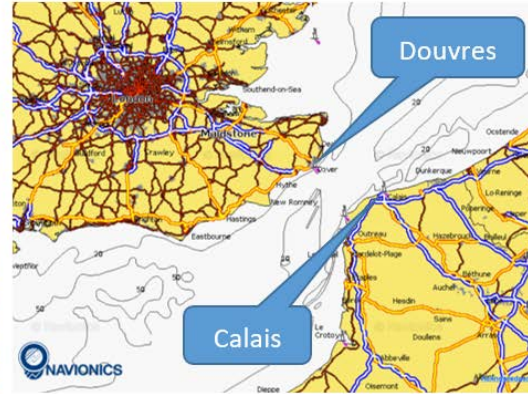


Localisation des anciennes îles Spartel aujourd'hui submergées, au-delà des colonnes d'Hercule : Mont Capé côté Espagne et Mont Abyla côté Maroc (Source Navionics)



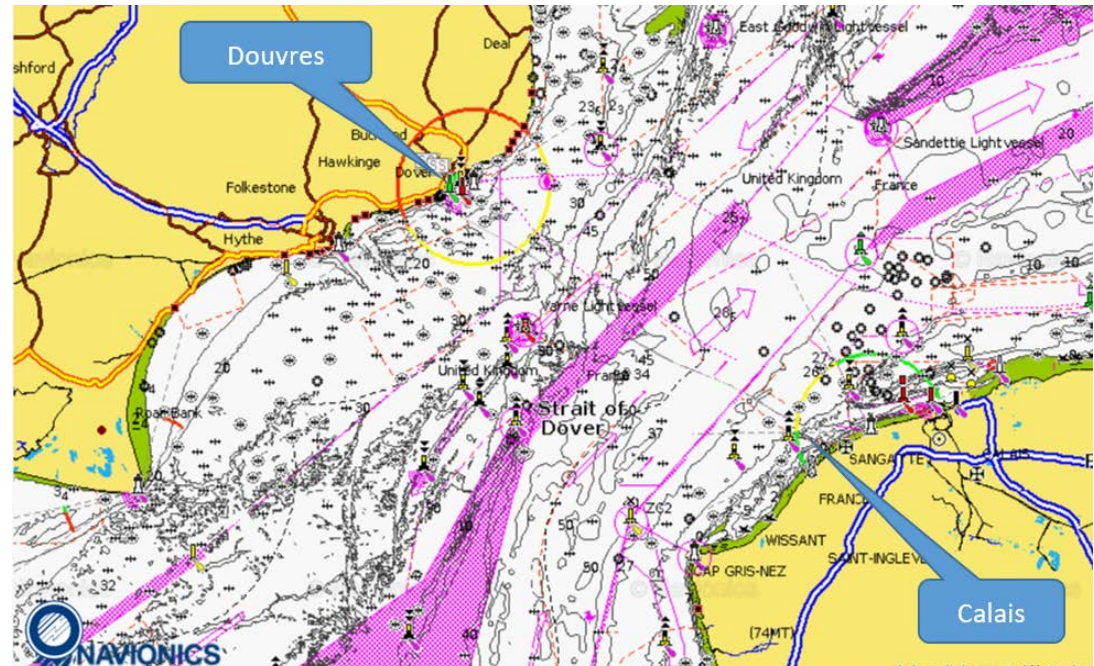


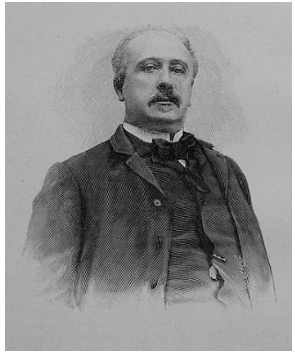
4- Creusement de la Manche



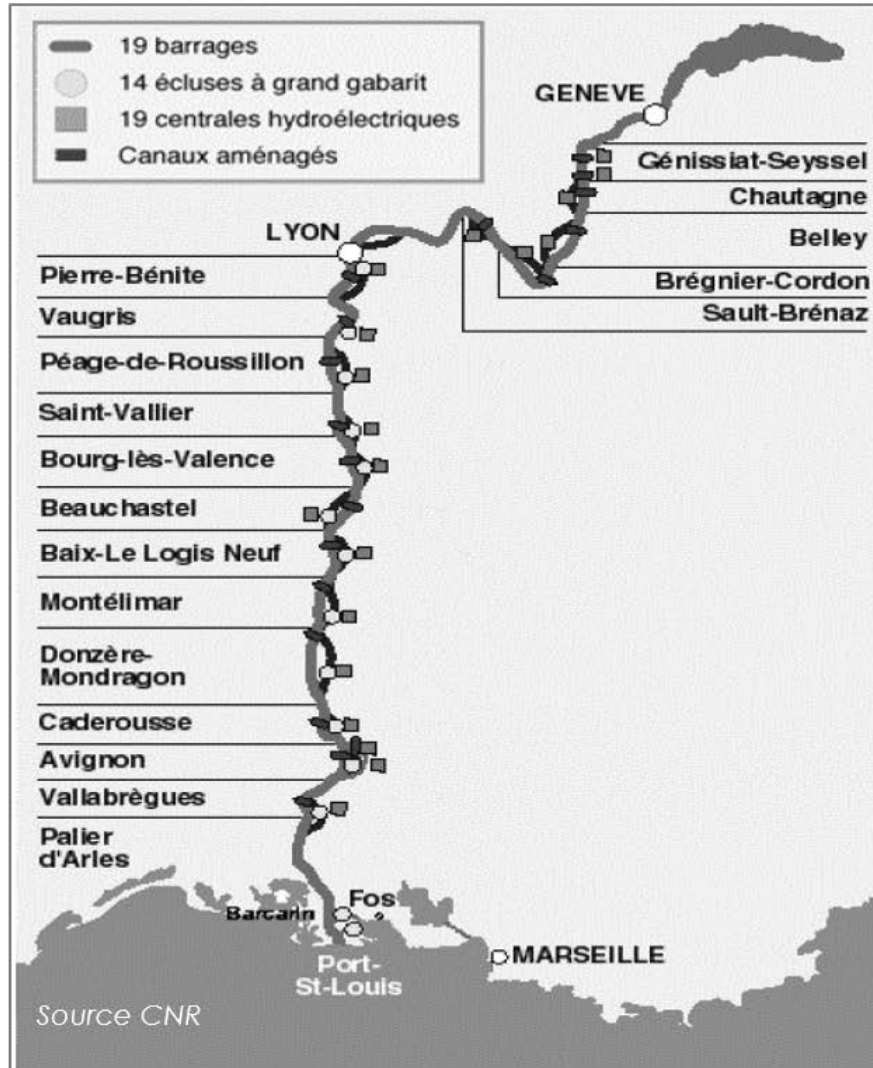
Positions en vis-à-vis des ports de Calais et Douvres de part et d'autre de la Manche

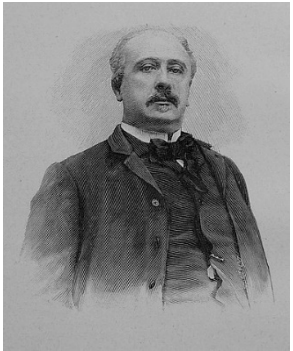
*Carte détaillée de la Manche entre Calais et Douvres
(Source Navionics)*





5- Aménagements du Rhône





FIN

Merci pour votre attention